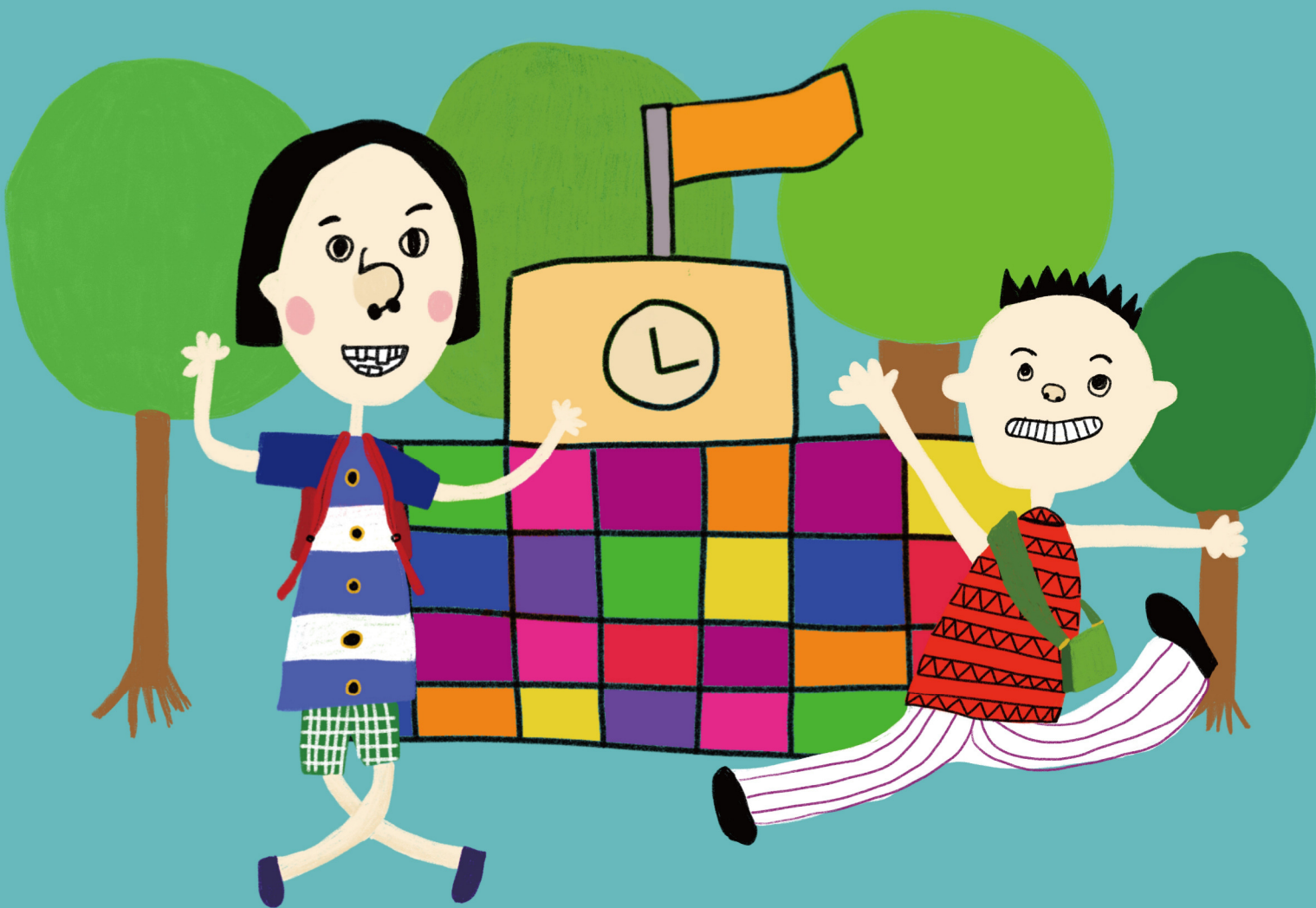


新北市111學年度 未足齡兒童申請資賦優異提早入學鑑定



	初選評量	複選評量
申請日期	2022年02月16日 至 2022年02月17日	2022年03月23日
評量日期	2022年03月05日	2022年03月26日
申請費用	800元	1500元

申請資格

- 一、須為中華民國之國民
- 二、設籍本府且家長或監護人至少一人共同設籍
- 三、入學時年滿5足歲（民國105年9月2日至106年9月1日出生）
- 四、具資優特質且社會適應行為與國小一年級學生相當

線上說明會

日期：2021年12月17日
時間：晚間6時30分

更完整的內容請至「新北市資優鑑定報名系統」詳閱實施計畫，
相關問題請洽新北市資優教育資源中心（2943-8252分機716）



說明會



鑑定系統

承辦單位

新北市政府特殊教育學生
鑑定及就學輔導會



新北市政府 教育局

協辦單位

新北市資優教育資源中心
新北市各分區特殊教育資源中心
本府設有一般智能資優資源班之國民小學

廣告